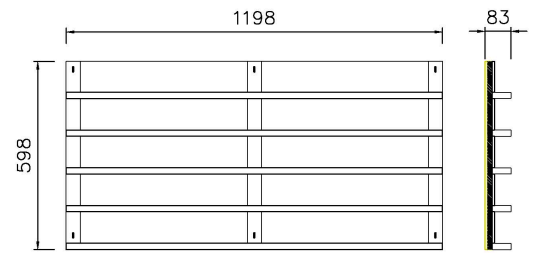


**REFERÈNCIA** PE035  
**DESCRIPCIÓ** Panell enllistonat 20x60mm separació 100mm

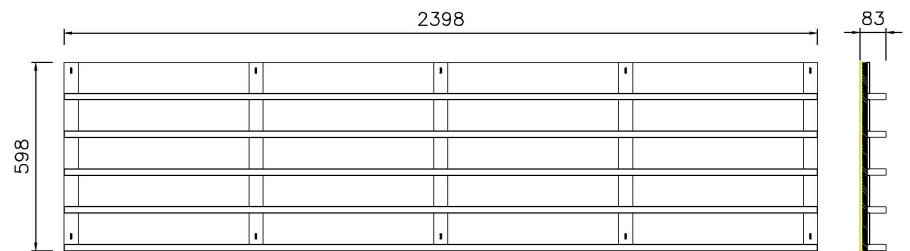
**CARACTERÍSTIQUES TÈCNiques**

Secció del llistó (mm) 20x60  
Separació llistons (mm) 100  
Gruix conjunt (mm) 83  
Superfície oberta (%) 76



**Absorció acústica**

| Plenum    | $\alpha_w$ | NRC  | Classe |
|-----------|------------|------|--------|
| 19mm      | 0,55       | 0,75 | D      |
| 40mm      | 0,75       | 0,80 | C      |
| 40mm (+)  | 0,95       | 0,95 | A      |
| 200mm     | 0,85       | 0,90 | B      |
| 200mm (+) | 0,90       | 0,95 | A      |



Llana Mineral integrada 15 mm 70 kg/m<sup>3</sup>  
Llana Mineral addicional (+) 45 mm 21 kg/m<sup>3</sup>

**CARACTERÍSTIQUES GENERALS**

**Material de base dels llistons**

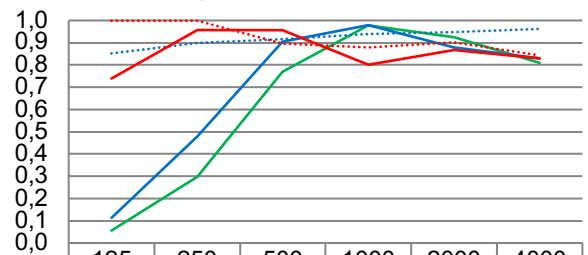
MDF Estàndard D-s2,d0  
MDF Ignífug B-s1,d0  
Fusta natural

**Material de base de les travesses**

MDF Estàndard D-s2,d0  
MDF Ignífug B-s1,d0

Per a altres materials i gruixos, consultar

**Absorció segons UNE-EN ISO 354**



|                    | 125  | 250  | 500  | 1000 | 2000 | 4000 |
|--------------------|------|------|------|------|------|------|
| — Plenum 19mm      | 0,06 | 0,30 | 0,77 | 0,98 | 0,92 | 0,81 |
| — Plenum 40mm      | 0,11 | 0,48 | 0,91 | 0,98 | 0,88 | 0,83 |
| ⋯ Plenum 40mm (+)  | 0,85 | 0,90 | 0,92 | 0,94 | 0,95 | 0,96 |
| — Plenum 200mm     | 0,74 | 0,96 | 0,96 | 0,80 | 0,87 | 0,83 |
| ⋯ Plenum 200mm (+) | 1,00 | 1,00 | 0,90 | 0,88 | 0,90 | 0,84 |

Freqüència [Hz]

**Pes mig aprox. (kg/m<sup>2</sup>)**

9,4 (MDF Estàndard)  
10,7 (MDF Ignífug)  
8,8 (Avet)  
9,0 (Pi)  
9,7 (Roure)

**Formats (mm)**

Per paret i sostre  
2400x600 (2398x598 real)  
1200x600 (1198x598 real)  
Dissenyat per instal·lar amb una franquícia de 2mm entre panells  
Per altres dimensions, consultar

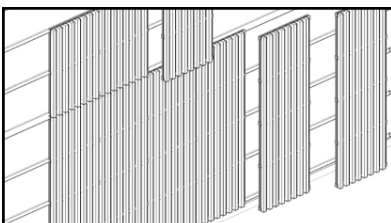
**Acabat final**

Rexapat de fusta natural envernissada  
Fusta natural massissa envernissada  
CPL Lacat  
CPL decoratiu disseny  
Per altres acabats, consultar

**APLICACIONS**

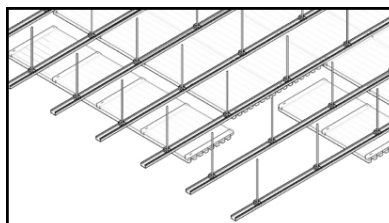
**Revestiment de parets**

Cargolat a rastrell



**Fals sostre**

Cargolat a perfil T60



**Nota important:** A causa del pes d'alguns models i especialment en muntatge a sostre, és imprescindible assegurar-se que l'estructura i les fixacions suporten el pes dels panells